

Personas er fiktive personer, som er så konkret beskrevet, at de kan identificeres med potentielle kunder, som kommer i genbrugsbutikken.

Det er ikke en konkret person, men en 'type' som konstrueres på baggrund af erfaringer.

I arbejdsgruppen trækker i 4 kort:

- Morgenmad
- Kæledyr
- Sovested
- Fritidsinteresse
- Og ud fra billederne digter I jeres persona.

Billedkort til persona

Morgenmad - melormemüsli med skyr



Morgenmad - havregryn



Morgenmad Energidrik



Morgenmad



Powergrød

Kæledyr



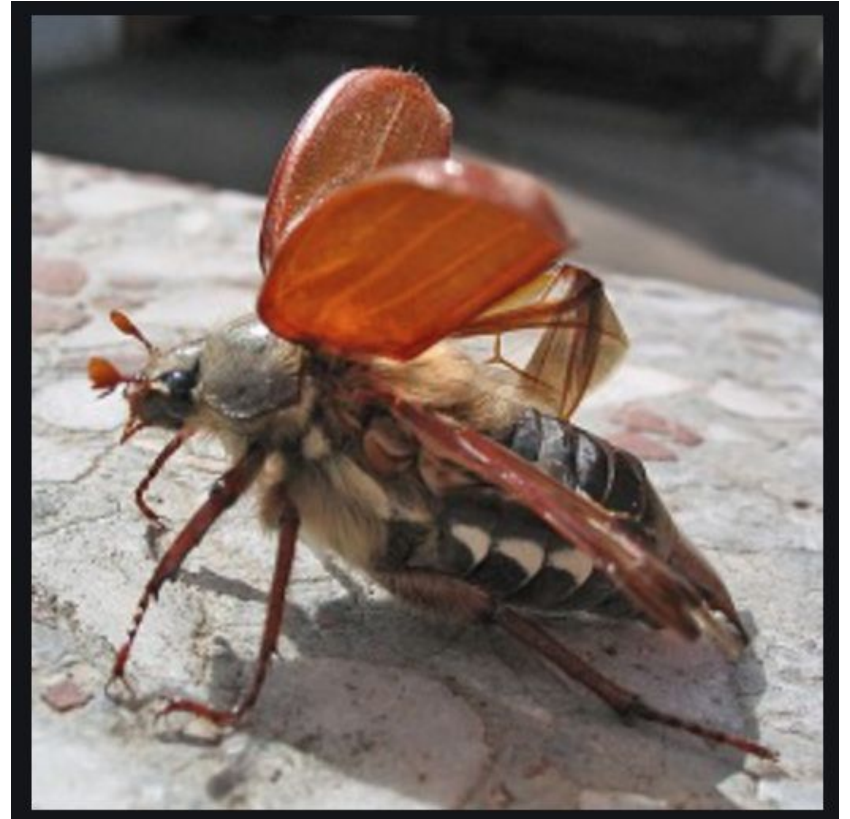
Kæledyr



Kæledyr



Kæledyr



Sovested



Sovested



Sovested



Sovested



Fritidsinteresse



Fritidsinteresse



Fritidsinteresse



Fritidsinteresse



Vores persona, som vi designer til

Her skriver I en lille historie om jeres persona

Alder?

Køn?

Bor hvor?

Kan lide hvilken musik?